



التقرير الفني اليومي - قطر

ه أغسطس 2025



ملخص مؤشر البورصة القطرية

نسبة التغير	٣ أغسطس ٢٠٢٥	٤ أغسطس ٢٠٢٥
0.11%	11,167	11,179
20.20%	302	363
175.96%	11,171	30,827
25.35%	142	178
0.00%	53	53
60.00%	20	32
-31.03%	29	20
-75.00%	4	1

المصدر: مؤشر بورصة قطر

التحليل

سجل مؤشر بورصة قطر ارتفاعاً طفيفاً بنحو ١٢ نقطة في جلسة الإثنين. ويواصل مؤشر القوة النسبية تحركه بشكل مريح فوق مستوى ٥٠، مما يعكس استمرار الزخم الإيجابي. في المقابل، يظل الدعم القوي للمؤشر قائماً قرب مستوى ١١,٠٤٠ نقطة، بينما تُرصد المقاومة عند مستوى ١١,٤٦٠ نقطة.

توصيات السوق الأسبوعية

الفترة الزمنية	الاتجاه	المستوى الحالي	السعر المستهدف	مستوى الدعم	مستوى المقاومة
(03 أغسطس – 07 أغسطس) المدى القصير	↑	11,179.72	11,450	11,040	11,460
(03 أغسطس – 01 سبتمبر) المدى المتوسط	↑	11,179.72	11,600	10,850	11,800

توصيات الشركات الأسبوعية

اسم الشركة	السعر الحالي	النظرة	الفترة الزمنية	مستوى الدعم	مستوى المقاومة
أوريدو	QR13.46	إيجابية	المدى القصير (03 أغسطس - 07 أغسطس)	QR13.10	QR14.05
البنك التجاري	QR4.896	إيجابية	المدى المتوسط (03 أغسطس - 01 سبتمبر)	QR4.588	QR5.435

توصيات الشركات اليومية

اسم الشركة	السعر الحالي	النظرة	الفترة الزمنية	مستوى الدعم	مستوى المقاومة
ازدان	QR1.135	إيجابية	يوم واحد	QR1.124	QR1.148
مجموعة استثمار القابضة	QR3.588	إيجابية	يوم واحد	QR3.562	QR3.620
مجموعة المستثمرين القطريين	QR1.535	إيجابية	يوم واحد	QR1.526	QR1.549
الخليج الدولية للخدمات	QR3.339	إيجابية	يوم واحد	QR3.317	QR3.365

قائمة الأسهم القريبة من المستويات الفنية

الشركات الأقرب إلى مستويات المقاومة					الشركات الأقرب إلى مستوى الدعم				
اسم الشركة	رمز التداول	القيمة السوقية (مليون ريال قطري)	السعر	مستوى المقاومة	اسم الشركة	رمز التداول	القيمة السوقية (مليون ريال قطري)	السعر	مستوى الدعم
صناعات قطر	IQCD	80,205.5	13.11	13.12	شركة بلدنا	BLDN	2,674.8	1.38	1.37
قطر لصناعة الألمنيوم	QAMC	8,254.8	1.47	1.50	مصرف الريان	MARK	22,079.2	2.39	2.36
قطر للتأمين	QATI	6,835.3	2.08	2.10	مسعييد للبتروكيماويات القابضة	MPHC	16,981.0	1.36	1.34
بنك الدوحة	DHBK	7,568.1	2.45	2.52	بنك الدوحة	DHBK	7,568.1	2.45	2.45
قطر للوقود	QFLS	15,075.3	15.13	15.20	الخليج الدولية للخدمات	GISS	6,139.8	3.32	3.30

الشركات ذات مؤشر القوة النسبية أعلى من ٧٠ (شراء مفرط)					الشركات ذات مؤشر القوة النسبية أدنى من ٣٠ (بيع مفرط)				
اسم الشركة	رمز التداول	القيمة السوقية (مليون ريال قطري)	السعر	مؤشر القوة النسبية	اسم الشركة	رمز التداول	القيمة السوقية (مليون ريال قطري)	السعر	مؤشر القوة النسبية
قطر لصناعة الألمنيوم	QAMC	8,254.8	1.48	84.30	الإسلامية القطرية للتأمين	QISI	1,300.3	8.57	42.98
مجموعة استثمار القابضة	IGRD	13,289.0	3.59	82.24	قطر للسينما وتوزيع الافلام	QCFS	161.2	2.38	48.50
شركة بلدنا	BLDN	2,674.8	1.39	78.18	كيو ال ام لتأمينات الحياه والتأمين الصحي	QLMI	697.9	1.99	49.44
بنك قطر الوطني	QNBK	172,754.4	18.67	77.62	بنك دخان	DUBK	19,083.3	3.66	51.15
الخليج الدولية للخدمات	GISS	6,139.8	3.34	77.57	ميزة	MEZA	1,996.5	3.03	51.21

مؤشر بورصة قطر - الرسوم البيانية الفنية

التحليل اليومي

ارتد مؤشر بورصة قطر في جلسة أمس بعد أن اختبر أدنى مستوياته خلال اليوم قرب مستوى ١١,١٤٠ نقطة، فيما حافظ على حركة عرضية معظم الجلسة. ولا تزال النظرة العامة للمؤشر إيجابية طالما استمر بالتداول فوق مستوى ١١,٠٤٠ نقطة. وعلى الجانب السلبي، يُلاحظ وجود دعم فوري للمؤشر قرب مستوى ١١,١٣٠ نقطة، وفي حال كسره قد يتراجع المؤشر لاختبار مستوى ١١,١٠٠ نقطة. أما على الجانب الصاعد، فيحتاج المؤشر إلى الاستقرار فوق مستوى ١١,٢٦٥ نقطة لتعزيز الزخم واستئناف الاتجاه الصعودي.



المصدر: بلومبرغ، قسم البحوث في QNB للخدمات المالية

التحليل الأسبوعي

سجل مؤشر بورصة قطر مكاسب للأسبوع السادس على التوالي، وبلغ أعلى مستوى له في ٥٢ أسبوعًا خلال الأسبوع الماضي. كما أغلق المؤشر فوق الحد العلوي لبولينجر للأسبوع الثاني على التوالي، ما يعكس استمرار الزخم الإيجابي واحتمالية مواصلة الاتجاه الصاعد في الأسبوع المقبل. ويبدو أن المؤشر مهياً لمواصلة الصعود نحو مستوى ١١,٤٦٠ نقطة، والذي في حال تجاوزه قد يجذب اهتمامًا إضافيًا ويفتح المجال لاختبار مستوى ١١,٦٥٠ نقطة.



المصدر: بلومبرغ، قسم البحوث في QNB للخدمات المالية

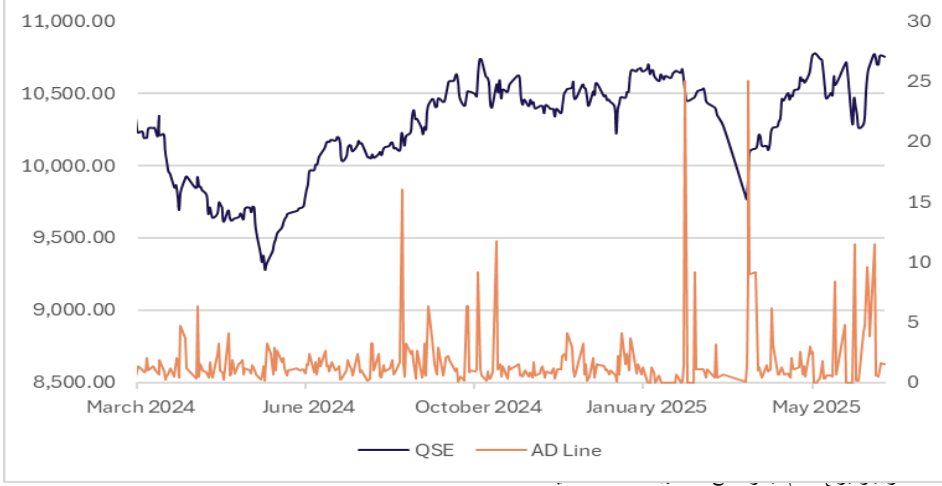
التحليل الشهري

تمكن مؤشر بورصة قطر أخيرًا من اختراق نطاق التماسك الطويل، في إشارة واضحة لتحول إيجابي في الاتجاه العام. وجاء هذا الاختراق مدعومًا بإغلاق المؤشر فوق الحد العلوي لبولينجر ومتوسط ٥٠ يوم للمرة الأولى منذ عدة أشهر، مما يعزز احتمالات استمرار الزخم الصعودي في الفترة المقبلة. لكي يواصل المؤشر هذا الاتجاه الإيجابي، من الضروري أن يحافظ على استقراره فوق متوسط ٥٠ يوم قرب مستوى ١١,٠٠٠ نقطة، ما قد يمهد الطريق نحو اختبار مستويات ١١,٨٠٠ ثم ١٢,٠٠٠ نقطة. في المقابل، فإن أي تراجع دون مستوى ١١,٠٠٠ نقطة قد يعرض المؤشر لضغط هبوطي ويدفعه لاختبار متوسط ١٠٠ يوم، والموجود حاليًا بالقرب من مستوى ١٠,٣٦٠ نقطة.

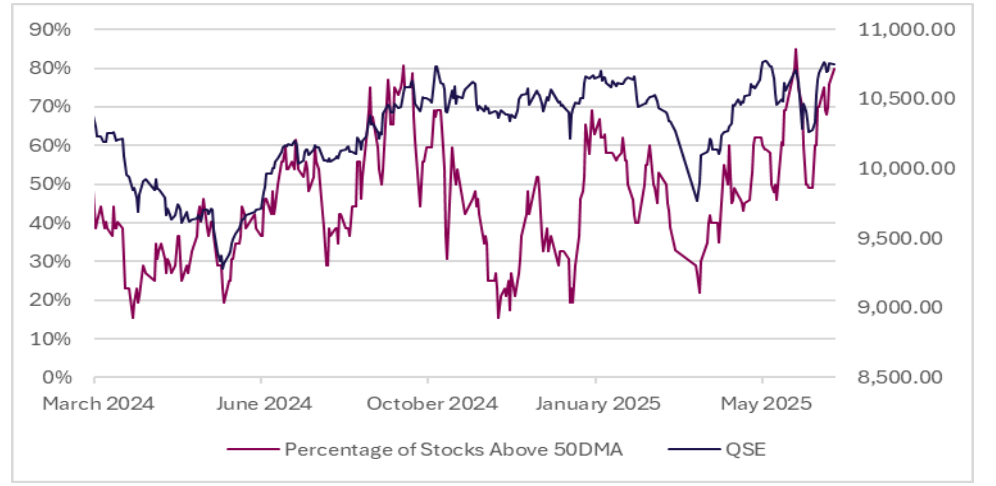


المصدر: بلومبرغ، قسم البحوث في QNB للخدمات المالية

خط التقدم/التراجع

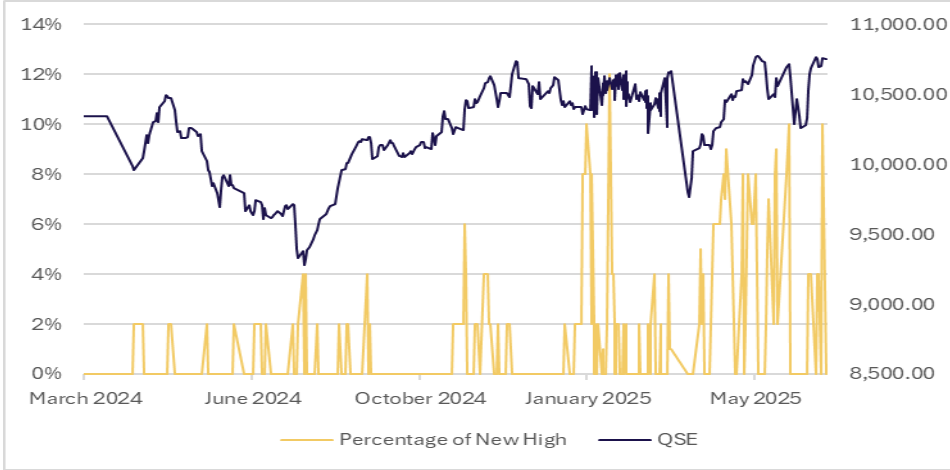


نسبة الأسهم فوق المتوسط المتحرك لـ ٥٠ يوم



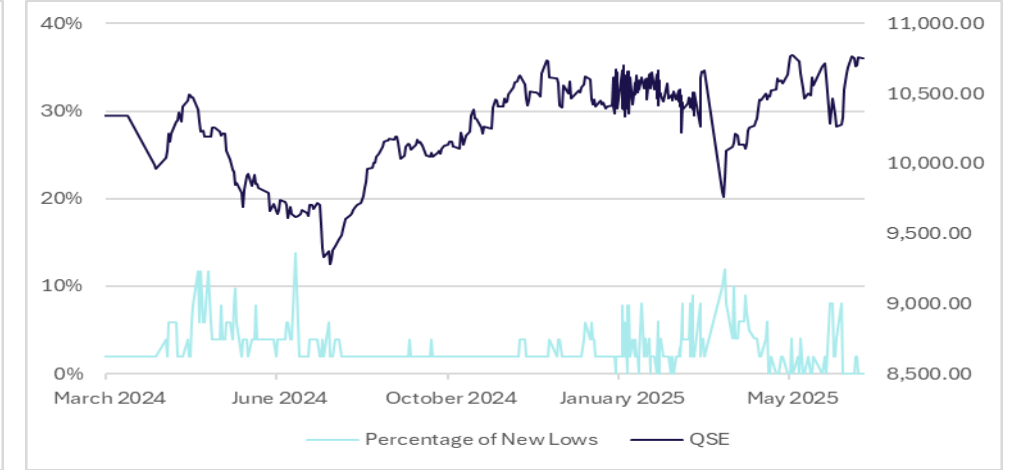
المصدر: بلومبرغ، قسم البحوث في QNB للخدمات المالية

نسبة الأسهم التي حققت أعلى مستوياتها إلى إجمالي السوق



المصدر: بلومبرغ، قسم البحوث في QNB للخدمات المالية

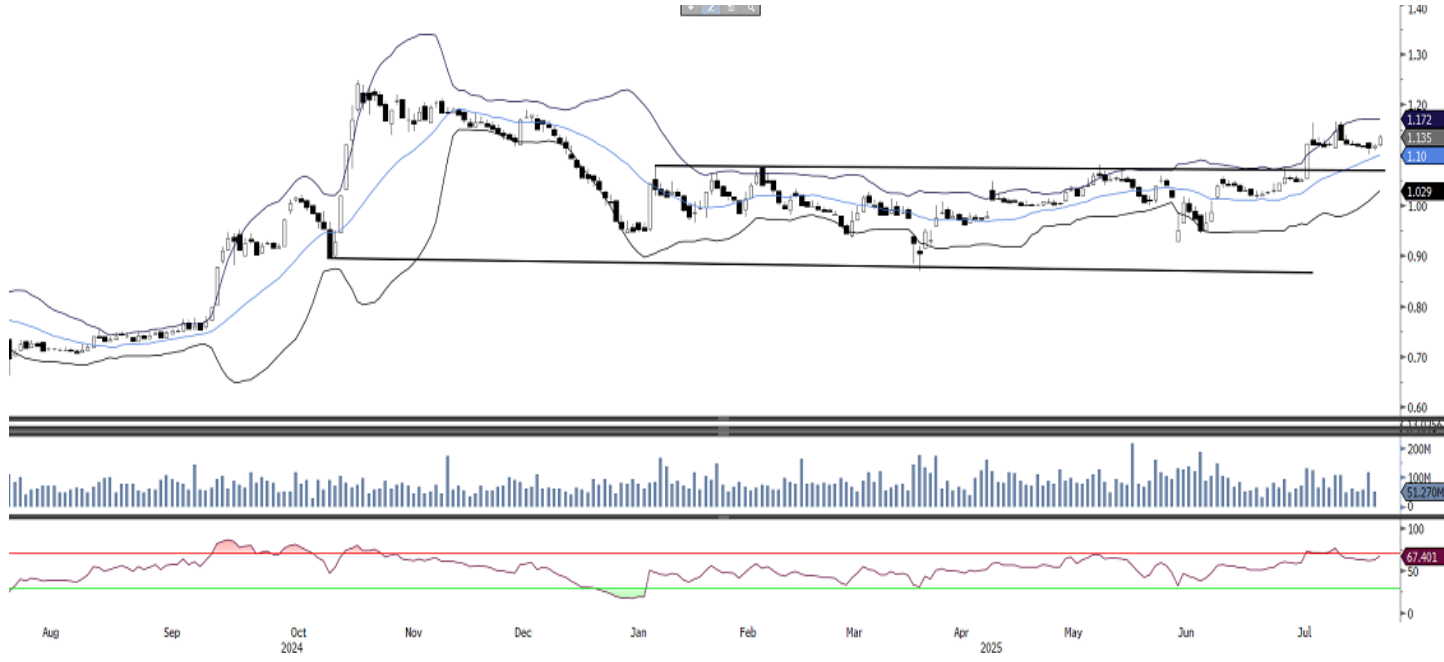
نسبة الأسهم التي حققت أدنى مستوياتها إلى إجمالي السوق



المصدر: بلومبرغ، قسم البحوث في QNB للخدمات المالية

توصيات الشركات اليومية

ازدان



تمكن السهم على الرسم البياني اليومي من التماسك بعد اختراقه لمنطقة القناة قبل عدة أيام، وفي جلسة أمس عاد للتحرك فوقها، ما يشير إلى احتمالية حدوث ارتداد صاعد في المدى القريب. كما أن مؤشر القوة النسبية يقع في المنطقة الإيجابية، مما يدعم هذا التوجه. يمكن للمتداولين الشراء عند السعر الحالي أو عند التراجعات، مع تحديد وقف خسارة عند ١,١٢٤ ريال قطري، وسعر مستهدف عند ١,١٤٨ ريال قطري.

المصدر: بلومبرغ، قسم البحوث في QNB للخدمات المالية

مجموعة استثمار القابضة



على الرسم البياني اليومي، يشهد السهم زخمًا صعوديًا قويًا خلال الأيام الماضية، وتمكن في جلسة أمس من التحرك فوق الحد العلوي لبولينجر بعد يوم واحد فقط من التصحيح، ما يشير إلى احتمالية استمرار الاتجاه الصاعد. كما يُظهر مؤشر القوة النسبية أداءً قويًا، مما يعزز هذا التوجه الإيجابي. يمكن للمتداولين الشراء عند السعر الحالي أو عند التراجعات، مع تحديد وقف خسارة عند ٣,٥٦٢ ريال قطري، وسعر مستهدف عند ٣,٦٢٠ ريال قطري.

المصدر: بلومبرغ، قسم البحوث في QNB للخدمات المالية

توصيات الشركات الأسبوعية



على الرسم البياني الأسبوعي، تمكن السهم من اختراق خط الاتجاه الصاعد ضمن نموذج المثلث، وأغلق فوق الحد العلوي لبولينجر مشكلاً شمعة صاعدة، ما يشير إلى احتمالية استمرار موجة الصعود خلال الفترة المقبلة. علاوة على ذلك، يتداول السهم فوق جميع المتوسطات المتحركة، ما يعكس قوة الزخم الصعودي المتوقع في الأسبوع القادم. كما يُظهر مؤشر القوة النسبية الأسبوعي أداءً قوياً، مما يعزز النظرة الإيجابية. يمكن للمتداولين النظر في شراء السهم عند السعر الحالي أو عند التراجعات، مع تحديد وقف خسارة عند ١٣,١٠ ريال قطري، وسعر مستهدف عند ١٤,٠٥ ريال قطري.

المصدر: بلومبرغ، قسم البحوث في QNB للخدمات المالية



على الرسم البياني الشهري، يواصل السهم استقراره فوق نموذج الوند الهابط، وتمكن من التحرك فوق متوسطي ١٠٠ و ٢٠٠ شهر، وذلك بعد فترة طويلة من التماسك أسفل هذه المستويات، ما يشير إلى احتمالية تحسن الزخم الصعودي خلال الفترة المقبلة. ومن المتوقع أن يستهدف السهم متوسط ٥٠ شهر كمحطة تالية للصعود خلال الشهر القادم. كما أن مؤشر القوة النسبية يتحرك فوق مستوى ٥٠، وهو ما يُعد إشارة إيجابية إضافية. يمكن للمستثمرين النظر في شراء السهم عند المستويات الحالية أو عند التراجعات، مع تحديد وقف خسارة عند ٤,٥٨٨ ريال قطري، وسعر مستهدف عند ٥,٤٣٥ ريال قطري.

المصدر: بلومبرغ، قسم البحوث في QNB للخدمات المالية

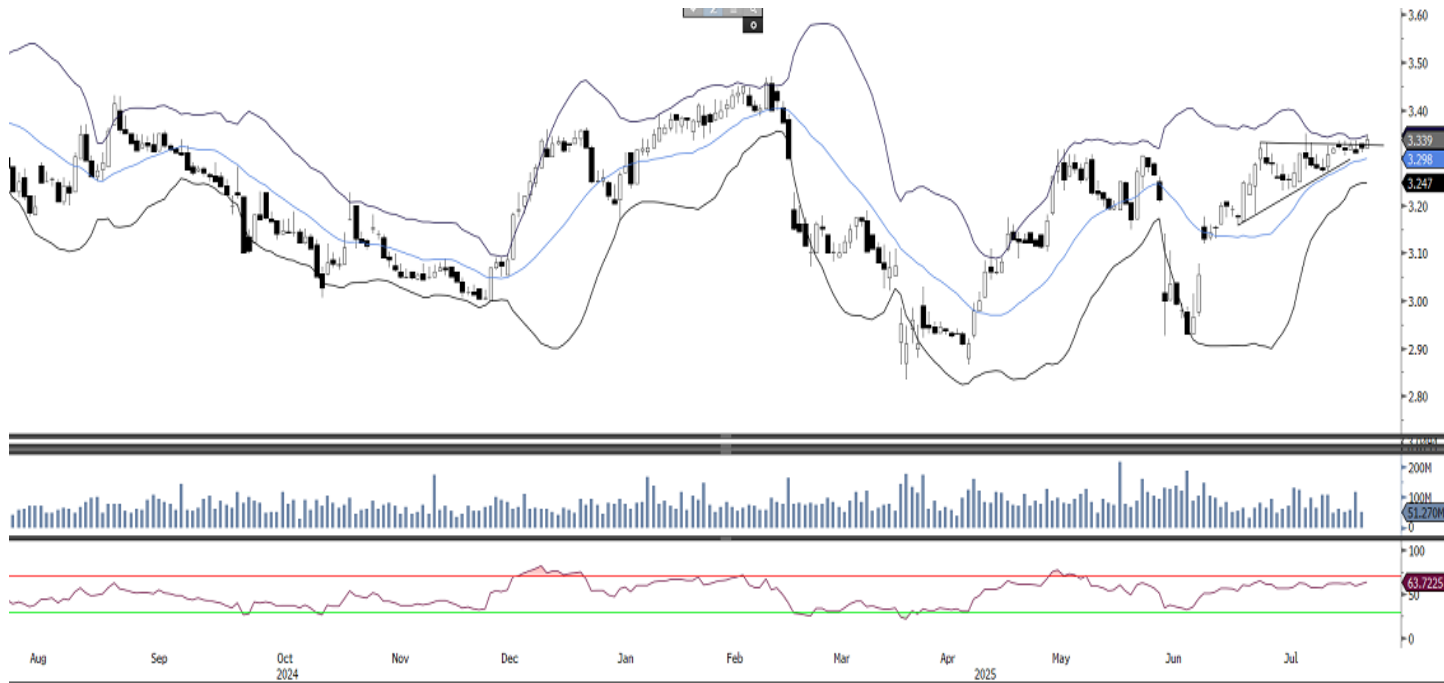
مجموعة المستثمرين القطريين - المدى القصير



يُظهر السهم على الرسم البياني اليومي حركة صعودية تدريجية منذ اختراقه للمتوسط الأوسط لبولينجر، وبعد تصحيح استمر ليومين، أغلق مجددًا في جلسة الأمس قرب الحد العلوي لبولينجر، ما يشير إلى احتمالية استئناف الزخم الصعودي. يمكن للمتداولين الشراء عند السعر الحالي أو عند التراجعات، مع تحديد وقف خسارة عند ١,٥٢٦ ريال قطري، وسعر مستهدف عند ١,٥٤٩ ريال قطري.

المصدر: بلومبرغ، قسم البحوث في QNB للخدمات المالية

الخليج الدولية للخدمات - المدى المتوسط



على الرسم البياني اليومي، وبعد فترة من التماسك خلال الأيام الماضية، تمكن السهم أخيرًا من الإغلاق فوق نمط العلم الصاعد، ما يشير إلى احتمالية استئناف الزخم الصعودي. كما أن مؤشر القوة النسبية يقع في المنطقة الإيجابية، مما يعزز هذا التوجه. يمكن للمتداولين الشراء عند السعر الحالي أو عند التراجعات، مع تحديد وقف خسارة عند ٣,٣١٧ ريال قطري، وسعر مستهدف عند ٣,٣٦٥ ريال قطري.

المصدر: بلومبرغ، قسم البحوث في QNB للخدمات المالية

اتصل بنا

سوجاتا ساركار ، CFA, CAIA
رئيس قسم الأبحاث
saugata.sarkar@qnbfs.com.qa

QNB للخدمات المالية الهاتف: ٦٦٦٦ ٤٤٧٦ (+974)
info@qnbfs.com.qa
الدوحة، قطر

فيببون ماکويريري ، CFA
محلل أبحاث رئيسي
phibion.makuwerere@qnbfs.com.qa

شاهان كوشجریان
محلل أبحاث رئيسي
Shahan.keushgerian@qnbfs.com
shahan.keushgerian@qnbfs.com.qa
shahan.keushgerian@qnbfs.com.qa

دانا سيف السوايدي
محللة أبحاث
dana.alsowaidi@qnbfs.com.qa

روي توماس
محلل أبحاث رئيسي
roy.thomas@qnbfs.com.qa

Disclaimer and Copyright Notice: This publication has been prepared by QNB Financial Services Co. W.L.L. ("QNBFS") a wholly-owned subsidiary of Qatar National Bank (Q.P.S.C.). QNBFS is regulated by the Qatar Financial Markets Authority and the Qatar Exchange. Qatar National Bank (Q.P.S.C.) is regulated by the Qatar Central Bank. This publication expresses the views and opinions of QNBFS at a given time only. It is not an offer, promotion or recommendation to buy or sell securities or other investments, nor is it intended to constitute legal, tax, accounting, or financial advice. QNBFS accepts no liability whatsoever for any direct or indirect losses arising from use of this report. Any investment decision should depend on the individual circumstances of the investor and be based on specifically engaged investment advice. We therefore strongly advise potential investors to seek independent professional advice before making any investment decision. Although the information in this report has been obtained from sources that QNBFS believes to be reliable, we have not independently verified such information and it may not be accurate or complete. QNBFS does not make any representations or warranties as to the accuracy and completeness of the information it may contain, and declines any liability in that respect. For reports dealing with Technical Analysis, expressed opinions and/or recommendations may be different or contrary to the opinions/recommendations of QNBFS Fundamental Research as a result of depending solely on the historical technical data (price and volume). QNBFS reserves the right to amend the views and opinions expressed in this publication at any time. It may also express viewpoints or make investment decisions that differ significantly from, or even contradict, the views and opinions included in this report. This report may not be reproduced in whole or in part without permission from QNBFS.